



1. DESCRIPCIÓN DEL PRODUCTO

EPÓXICO ACERO es un pegamento bicomponente de resina epóxica de alta calidad, formulado con cargas inactivas y libre de disolventes. Está diseñado para emplearse como adhesivo o mortero de anclaje entre diversos materiales de construcción. Esta nueva fórmula ofrece mayor tiempo de vida útil para las reparaciones sometidas a condiciones extremas de temperatura y tensión (ideal para aplicaciones industriales de gran esfuerzo), permitiendo unir superficies tanto secas como aquellas que estarán en contacto con agua.

2. BENEFICIOS DEL PRODUCTO

- Alta resistencia mecánica a la abrasión.
- Su consistencia compensa las diferencias dimensionales entre las piezas a unir y permite su aplicación sobre superficies verticales o sobre cabeza.
- Buena adherencia incluso sobre superficies húmedas.
- Resistencia química excepcional contra el agua, aceite, gasolina, soluciones salinas, ácidos y álcalis diluidos, así como aguas residuales.
- Sin efecto nocivo sobre los materiales que constituyen las piezas unidas.



3. APLICACIONES PRINCIPALES

- Adecuado para la unión y reparación de hormigón, fibrocemento, metales, mármol, madera, vidrio, cerámica, ladrillo, piedra, piezas de resinas poliéster o epóxicas.
- Relleno rígido de juntas de poco espesor y reparación de grietas superficiales.
- Reparación de tanques de agua/presión, silenciadores y motores automotrices.
- Anclaje de pernos, fierros, soportes, morteros y maquinaria.
- Resistencia química excepcional contra el agua, aceite, gasolina, soluciones salinas, ácidas y álcalis diluidos, así como aguas residuales.
- Aplicaciones diversas en industrias ferreteras, gráficas, metalmecánica, automotriz y otras.

4. CARACTERÍSTICAS Y PROPIEDADES FÍSICAS

Todas estas características están calculadas para un KIT de PEGATANKE, que equivale a 50.8 g [1.79 oz.] de pegamento y 44 ml [1.48 fl. Oz.] (*) de volumen, constituido por dos componentes.

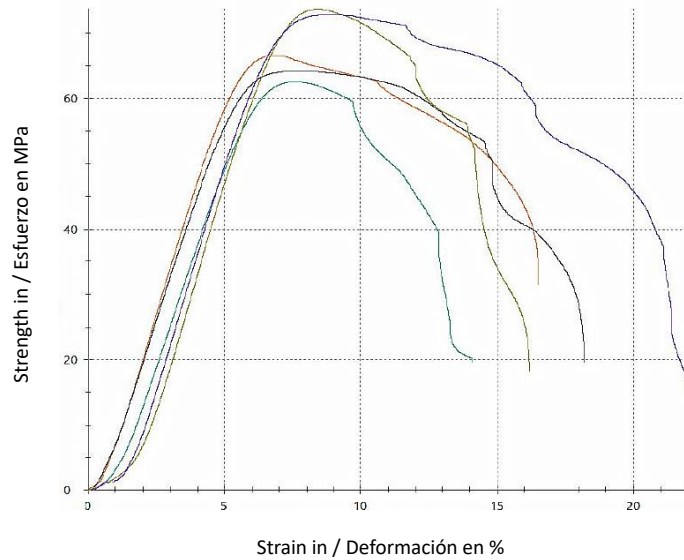
Tabla 1. Propiedades del producto

Propiedad	Componente 1	Componente 2
Densidad a 25 °C [g/ml]	0.98 ± 0.05	1.50 ± 0.1
Color [visual]	Negro	Gris

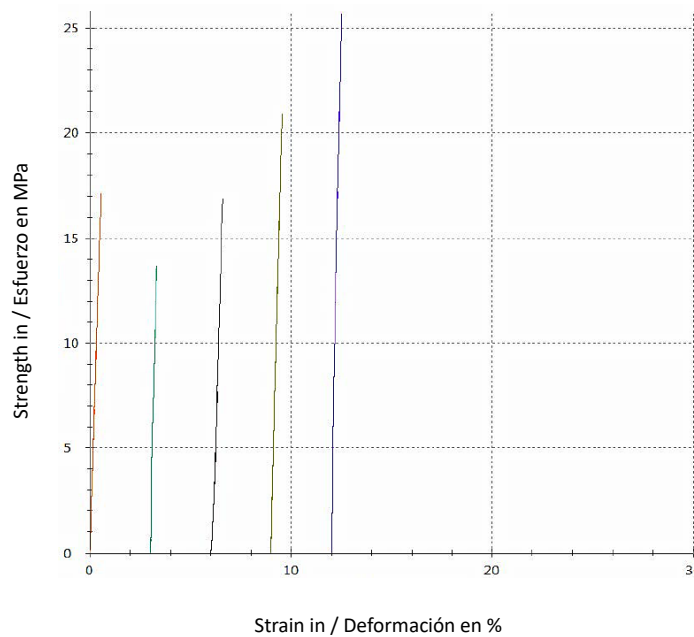
(*) Nota: Este volumen de presentación no aplica para todos los países.



Resistencia a la compresión: Resiste hasta 60 MPa (8700 psi). Ensayo realizado en el Instituto Tecnológico del Plástico - España (AIMPLAS) de acuerdo a la norma ASTM D 695-15.



Resistencia a la tracción: Resiste hasta 14 MPa (2030 psi) para 105 g [3.7 oz.] de pegamento. Ensayo realizado en el Instituto Tecnológico del Plástico - España (AIMPLAS) de acuerdo a la norma ASTM D 638-14.





Presión: Hasta 750 lbf/in² (psi) [51.71 Bar], en hoyos de hasta 5 mm [0.19 in] de diámetro. No recomendamos utilizar por encima de esta presión.



Peso muerto: Hasta 400 kg (881.85 lb), Para 52.9 g (1.86 oz.) de pegamento.



Temperatura: Hasta 700 °C (1292 °F) ya sea por radiación o por transmisión de contacto, no por llama directa.
Termogravimetría (TGA): Por encima de 350 °C comienza a observarse una degradación parcial de la superficie de película. Ensayo realizado bajo la norma ISO 11358.



Resiste temperatura bajo cero: -30 °C (-22 °F) no tenemos pruebas por debajo de esta temperatura.



Secado bajo el agua: Se obtiene un curado completo en aproximadamente 10 horas. (Dependiendo de la temperatura en el agua este tiempo puede disminuir o aumentar).



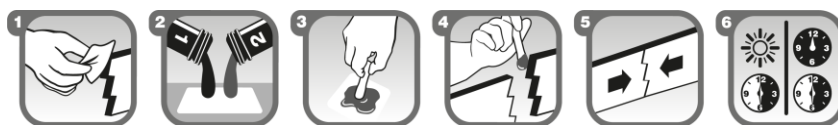
Dureza: Resiste mínimo 70 HD. Ensayo realizado de acuerdo a la norma ASTM D2240.



Resistencia química: Una vez que ha alcanzado el 100% de curado, evitar en reparaciones con alcohol 99% y diluyentes (thinner).

5. INSTRUCCIONES DE USO

1. Limpie el área de aplicación, eliminando todo rastro de polvo, óxido, material suelto, grasas, aceites, ceras, desmoldantes, etc.
2. Mezcle compuestos 1 y 2 en partes iguales.
3. Mezcle durante 3 minutos hasta homogenizar.
4. Aplique inmediatamente sobre la superficie a reparar utilizando una espátula o llana.
5. Presione las piezas firmemente.
6. Deje secar 30 minutos al sol o 90 minutos a la sombra, dependiendo de la temperatura ambiente.



6. RECOMENDACIONES

Generales:

- Mantener fuera del alcance de los niños y animales domésticos.

- Evitar comer, beber o fumar durante su uso.
- No recomendamos su uso en contacto con alimentos.
- Evitar el contacto con ojos, piel y vías respiratorias.
- Para reparaciones en PP y PE, visitar la web.

En caso de accidente:

- Consulte la sección 4 de la Hoja de Datos de Seguridad en nuestro sitio web para obtener más información.

En caso de incendio:

- Consulte la sección 5 de la Hoja de Datos de Seguridad en nuestro sitio web para obtener más información.

7. ALMACENAMIENTO

El producto debe almacenarse en su empaque original, en un lugar fresco, seco, limpio y bien ventilado. Evite la exposición a la luz solar directa, calor excesivo, humedad elevada o productos químicos agresivos. La temperatura ideal de almacenamiento es entre 15 - 25 °C para preservar las propiedades del producto. Vida útil indicado en el lote.

8. PRESENTACIÓN

Presentación	Información del Empaque		
	Kits x Caja	Cajas x Bulto	Unidades x Bulto
Blíster (44 ml)	18	14	252
Estuche (44 ml)	18	12	216
Envase (1000 ml)	1	-	-

Descargo de responsabilidad

La información y los datos contenidos en esta Ficha Técnica, incluidas las aplicaciones de uso, sugerencias y advertencias, se basan en nuestro conocimiento y experiencia únicamente sobre este producto hasta la fecha. **PTKDELECUADOR S.A.** garantiza su formulación y la efectividad de los usos previstos; sin embargo, por estar fuera de su control, no asume responsabilidad alguna sobre el uso que cada usuario realice, quien debe probar que el producto sea adecuado para su uso en condiciones específicas e idoneidad para un propósito particular. Igualmente, queda excluida toda responsabilidad respecto de las sugerencias y recomendaciones realizadas. Es responsabilidad del usuario leer el etiquetado, seguir las instrucciones, observar las advertencias, y velar por su propia salud y seguridad, así como la de otras personas a quienes puedan afectar sus actos u omisiones, incluidas lesiones o la muerte causada por el uso negligente.